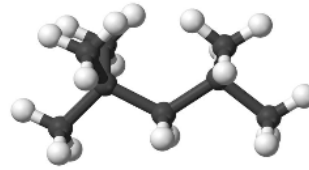
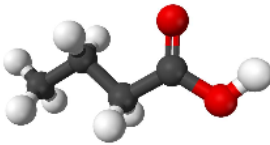


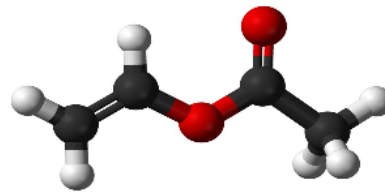
A



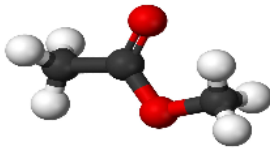
B



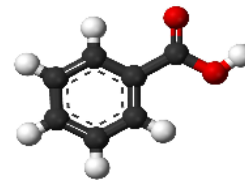
C



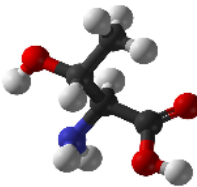
D



E

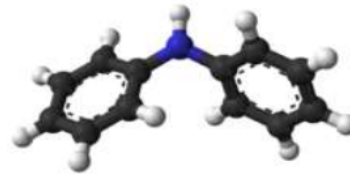


F



H

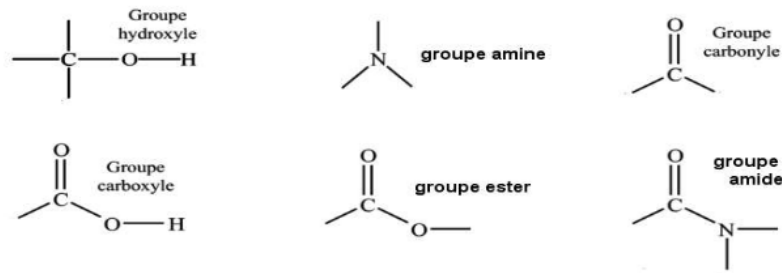
G



### GROUPES CARACTERISTIQUES

Dans une molécule, un groupe caractéristique est ensemble d'atomes liés entre eux dont au moins un n'est pas une atome de carbone.

Un groupe caractéristique confère à la molécule certaines propriétés chimiques. (attention « prendre » le groupe contenant le plus grand nombre d'atomes)



Compléter le tableau suivant, entourer les groupes caractéristiques et les nommer sur la formule semi dev.

Molécule	Formule moléculaire	Formule semi développée
A	$C_6H_{10}O_4$	<p style="text-align: center; color: red;">CARBONYLE</p>
B	$C_8H_{18}$	
C	$C_4H_8O_2$	
D	$C_4H_6O$	<p style="text-align: right; color: purple;">ESTER</p>
E	$C_3H_6O_2$	
F	$C_7H_6O_2$	

		HYDROXYLE
G	$C_4H_9NO_3$	
H	$C_{12}H_{11}N$	

Grouper les molécules ayant des propriétés chimiques semblables

A C F	D E	G H	
-------	-----	-----	--